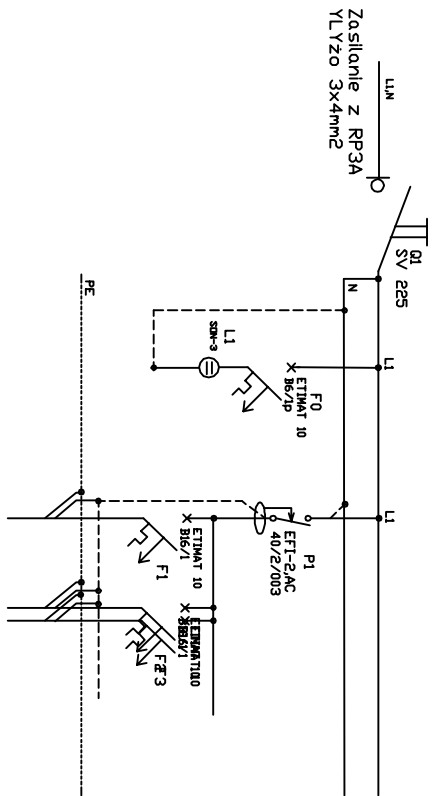


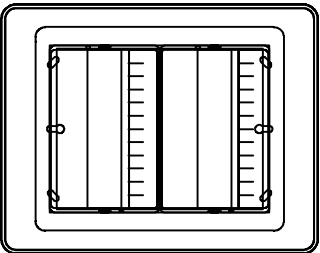
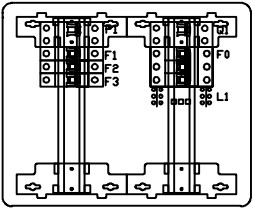
Zasilanie gniazd 3 piętro Rozdzielnia R320a



$P_i = 1,4 \text{ kW}$
 $P_z = 0,84 \text{ kW}$
 $I_b = 1,4 \text{ A}$

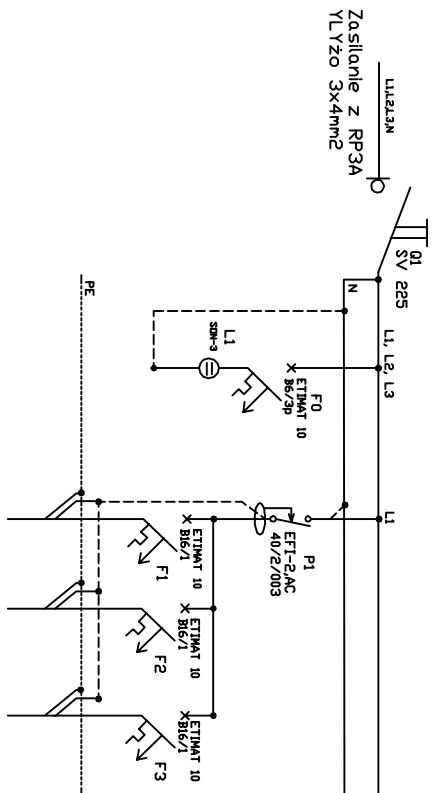
Nr obwodu	1	2	3
obwód	głazda lf. p.320a	głazda lf. p.320a	REZERWA
Typ przewodu	YDYze 3x2,5	YDYze 3x2,5	
Pl [kW]	1,0	0,4	

Rozdzielnica CT
2x12 moduły, drzewi przeczoczyste
(IP40/55) 285x375x136



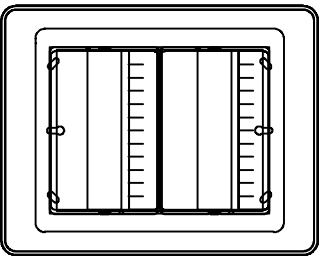
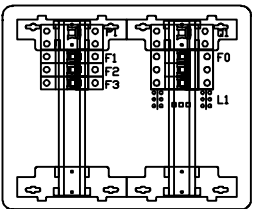
<p>Układ sieci TN-S 400/230V/50Hz/N/PE Dłżona przepięciowa kl. B+C</p>
--


Zasilanie gniazd 3 piętro Rozdzielnia R320b


$$\begin{aligned} P_i &= 0,8 \text{ kW} \\ P_z &= 0,8 \text{ kW} \\ I_b &= 0,9 \text{ A} \end{aligned}$$

Nr obwodu	1	2	3
obwód	głoziało 1f, p.320b	głoziało 1f, p.320b	REZERWA
Typ przewodu	YDY70 3x2,5	YDY70 3x2,5	
PI [kW]	0,4	0,4	

Rozdzielnica CT
moduły, drzewi przezroczyste
2x12
285x375x136
(IP40/55)



		
Biuro Inżynieri i no-Wdrożenia Intelligent Systems ul. Wielicka 44c 30-552 Kraków tel./fax. 13 44 620 81 e-mail: wesiek@e.krakow.pl		
<h1 style="text-align: center;">www.lumen.com.pl</h1>		
PROJEKT	Dokumentacja miodobudowlana, przyjezdźnia koczowniczo-mobilizacyjnej instalacji i budowlany II-35 Wzrostu Inżynierii i Technologii Wzrostu Inżynierii i Technologi Wzrostu Inżynierii i	
TRESC RYSUNKU	Schemat ideowy i montażowy rozdzielni R320a i R320b	
NR ZMIANY	DATA ZMIANY	RODZAJ ZMIANY
1		
2		
INWESTOR	Politechnika Krakowska	
OBIEKT	Budynki II-35 VITDA Politechniki Krakowskiej	
ADRES INWESTYCJI	ul. Warszawska 24, Kraków	
PROJEKCIANTA	NN.U.P.	PODPISY
ngr tż. Wiesław Jędrzejczyk	PP 320.RD	BRAZDA
ASISTENCI PROJEKCIANTA:		ELEKTRICZNA
ngr tż. Rafał Łuczi		DAN
ngr tż. Grzegorz Ziembalski		Martec 2016 r.
tż. Paweł Bocka		FZA
Marcus Knap		PV
SPRACOWUJĄCY		
ngr tż. Krzysztof Ryccan	AAU132/03/2011	